

Het werken met kanker wordt steeds belangrijker Welke rol kan de ergotherapeut spelen?

Ditty Bakker, re-integratiecoach Weustink&Partners
Remco Blok, Ergotherapie Gooi en Omstreken

1



Wat vind jij?

- Ken je in je persoonlijke omgeving iemand met kanker?
- Begeleid je mensen met kanker?
- Thuisblijven of werken? Wat vind jij?



2




Verhaal van Charlotte





Kanker en werk 26 maart 2021

3



Programma

- Ontwikkelingen
- Kenmerken bij kanker
- Consequenties voor werk
- Fasen in behandeling en herstel gekoppeld aan WVP
- Wat vraagt dit van onze begeleiding?



Kanker en werk 26 maart 2021

4




Ontwikkelingen

- Steeds meer mensen met kanker tijdens het werkend leven
- Behandelprospectieven: Kanker vaker een chronische ziekte
- Belang van werk bij kanker (Charlotte)




Kanker en werk 26 maart 2021

5




Kanker, wat betekent dit voor je werk?

“Ik stond niet stil bij de veranderingen in mijn leven voor mijn werk. Het had wellicht geholpen als iemand daar serieus met mij over had gesproken.”

Citaat uit Patiëntonderzoek van het NFK



Nederlandse
Federatie van
Kankerpatiënten
organisaties



Kanker en werk 26 maart 2021

6




Wat vind jij?

Wat zie jij als opvallend of kenmerkend bij kanker, in vergelijking met andere doelgroepen?




7



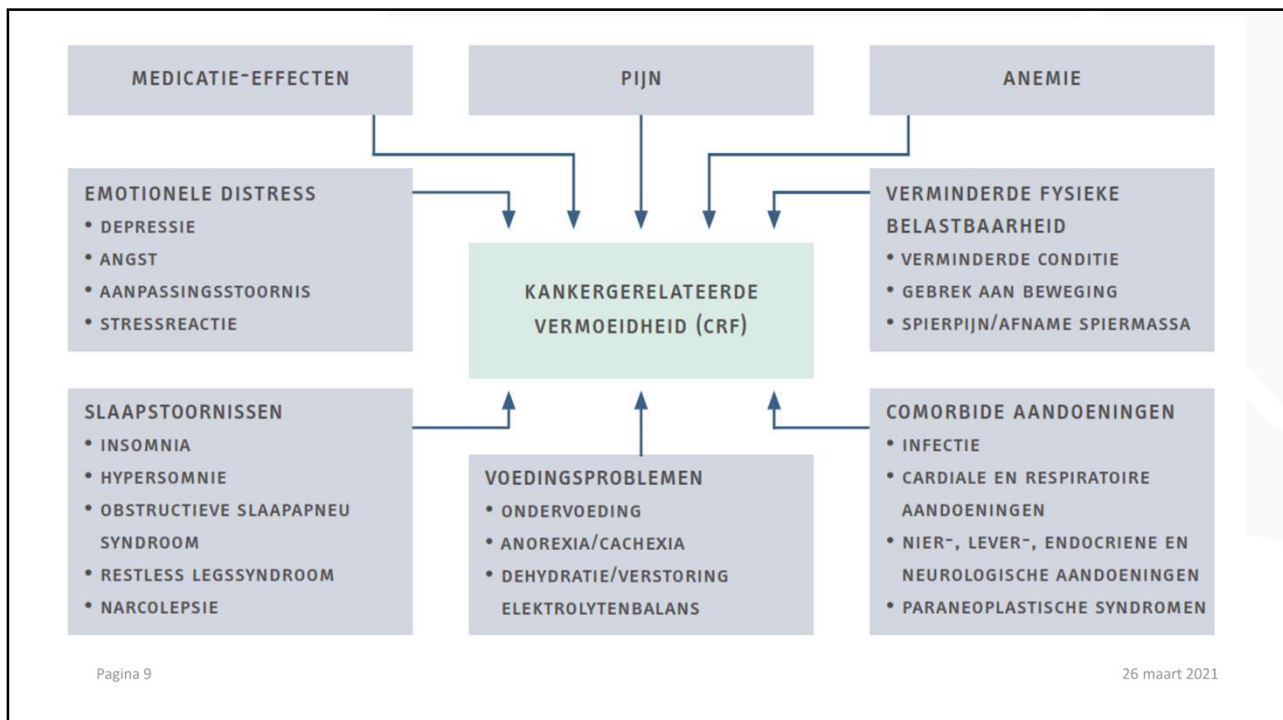

Kenmerken bij kanker

- Gevolgen van de behandeling
- Grilligheid van verloop
- Vermoeidheid
- Verlies van controle; lichaam heeft je in de steek gelaten
- Levensbedreigend; roept vragen op over leven en dood
- Angst voor terugkeer van de ziekte
- Zingevingsvragen
- Persoonlijke consequenties
- Angst voor verlies van werk en financiële onzekerheid





Kanker en werk 26 maart 2021

8




9

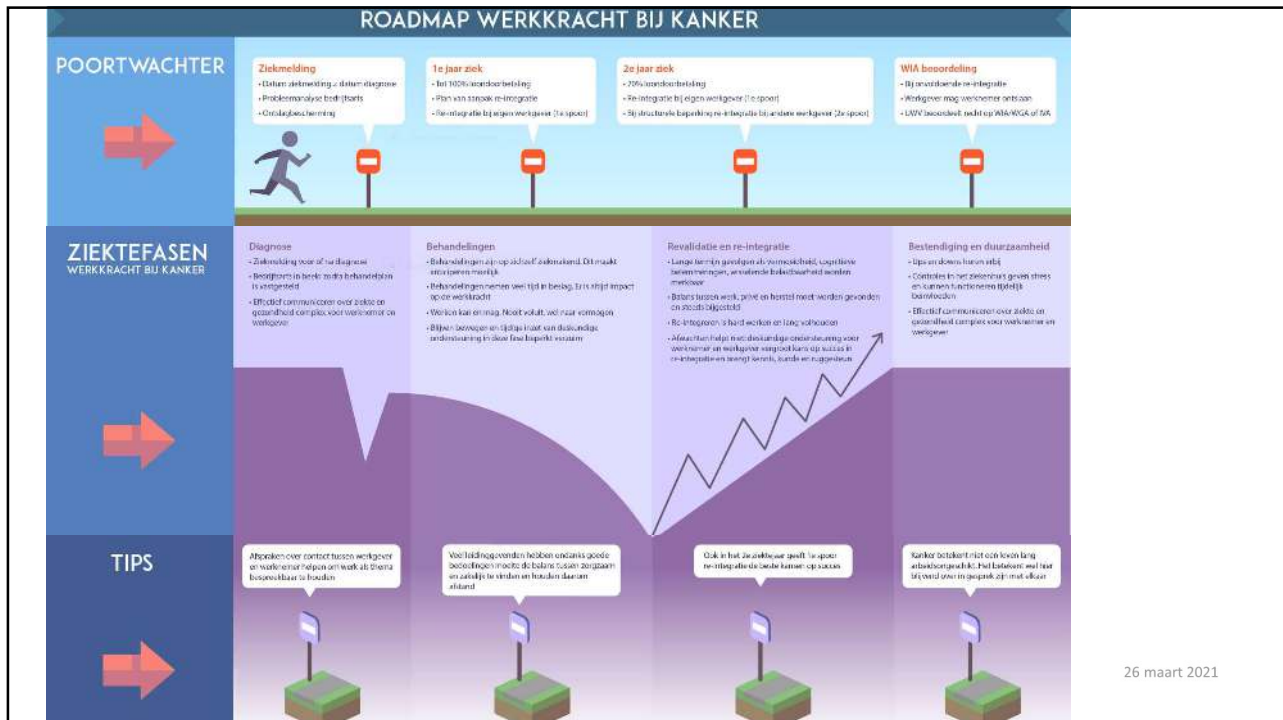
Consequenties voor werk

- Onvoorspelbaarheid verloop van de re-integratie
- Vaak over langere periode
- Grote individuele verschillen
- Risico op terugval in verzuim en opnieuw re-integreren
- Regelgeving WVP sluit niet aan bij verloop re-integratie
- Taboes in de omgeving (collega's, leidinggevende)
- Vooroordelen en onwetendheid omgeving



Kanker en werk 26 maart 2021

10



11

Re-integratie is cliëntgericht

- Fase waarin client zich bevindt
behandeling/verwerking/ rouw/aanpassing
- Persoonlijke context
sociaal, rollen, activiteiten, zelfverzorging
- Wet- en regelgeving
1^e spoor, 2^e spoor, WIA/IVA

26 maart 2021

12



Eigen regie en veerkracht

Achterhalen en gebruiken van sterke kanten

Moed, hoop, persoonlijke groei
Sterk sociaal netwerk
Sterk, doorgaan, niet opgeven
Ziet mogelijkheden

Van vermijden naar meebewegen

Informeren over gevolgen aandoening en re-integratietraject

Inzicht in nieuwe mogelijkheden en kansen

Ondersteuning waar nodig



Kanker en werk

26 maart 2021



13



Samenwerking en overleg

Gezamenlijke besluitvorming met medewerker/cliënt

Met werkgever
Met bedrijfsarts
Met arbeidsdeskundige

Keten behandelaars en re-integratiecoaches



Kanker en werk

26 maart 2021



14




Nieuw perspectief op werk

- Werk krijgt soms een andere betekenis
- Behoeftte aan zingeving






Kanker en werk 26 maart 2021

15




Nieuw perspectief op werk 2

- Behoeftte aan zingeving
- Loslaten van het oude bekende
- Transitie naar wat nieuws
- Onzekerheid en angst






Kanker en werk 26 maart 2021

16



Afronding

En nu ... wat wil je, hoe zie jij jezelf in deze begeleiding?

Bij vragen in de toekomst, bel of mail ons gerust

Ditty Bakker: dittybakker@weustinkenpartners.nl 06-29377712

Remco Blok: remco@ergogooi.nl 06-19261355



Kanker en werk

26 maart 2021

17



Bronnen



- Hendriks, M. & Van Hintum, M (2011). Werken na Kanker. Uitgeverij Thoeis.
- Hidding, I (2015). Coaching bij Kanker. Uitgeverij Boom/Nelissen.

Richtlijnen en aanbevelingen

- Richtlijn Kanker en Werk (2019). Uitgave van de NVAB
- Richtlijn de Roadmap Werkkracht bij Kanker (2016). Productie van het ministerie van Sociale Zaken en Werkgelegenheid, OVAL en Re-turn
- Kanker & werk: Problemen van werkgevers en werknemers (2016). Onderzoek uitgevoerd door het AMC en het Coronel Instituut in opdracht van het ministerie van Sociale Zaken.

Websites

- <https://www.kanker.nl/gevolgen-van-kanker/werk/gevolgen/werken-na-kanker>
- <https://www.kenniscentrumwerkenkanker.nl/>
- <https://fitterbijziekte.nl/>
- <https://nfk.nl/kanker-en-werk>



Kanker en werk

26 maart 2021

18



ergotherapie
jaarcongres

Pagina 19

Kanker en werk 26 maart 2021